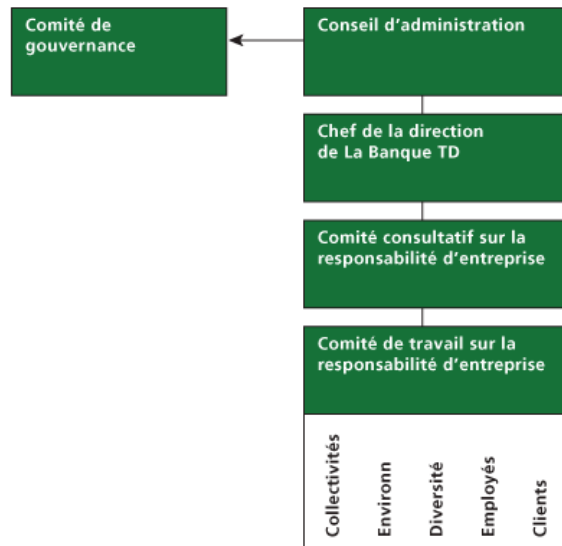


- > [Responsabilités de l'entreprise](#)
- > [Environnement](#)
- > [Diversité](#)

Responsabilités de l'entreprise

La responsabilité d'entreprise fait partie intégrante de la stratégie de La Banque TD et est administrée à l'intérieur du cadre des contrôles internes, de la gouvernance et des processus de gestion des risques. Le conseil d'administration et la direction de La Banque TD se sont engagés à assumer le leadership en matière de gouvernance d'entreprise.



Conseil d'administration

Le conseil d'administration est chargé de donner le ton d'une culture axée sur l'intégrité et la conformité à l'échelle de la Banque. Le conseil supervise la direction, étudie et approuve en continu les plans et les options stratégiques et approuve les principales recommandations en matière de stratégie et de politique pour le Groupe Financier Banque TD.

Comité de gouvernance

Le Comité de gouvernance voit à l'élaboration de la stratégie de responsabilité d'entreprise de la Banque et soutient Ed Clark dans la mise en œuvre de cette stratégie. Le Comité s'assure en outre que des processus efficaces sont en place pour le repérage et la surveillance des risques commerciaux qui comportent un aspect social, environnemental ou économique.

Chef de la direction de La Banque TD

La principale responsabilité de Ed Clark, chef de la direction de La Banque TD, consiste à faire en sorte que la Banque se comporte comme une entreprise socialement responsable exemplaire.

Comité consultatif sur la responsabilité d'entreprise

Le comité consultatif sur la responsabilité d'entreprise supervise la production du Rapport sur les responsabilités en fournissant des conseils sur la stratégie et en approuvant la version définitive. Le président de ce comité est Mike Pedersen, chef de groupe, Affaires de la Société.

Comité de travail sur la responsabilité d'entreprise

Le comité de travail sur la responsabilité d'entreprise est formé de représentants des principales unités fonctionnelles et des groupes de partenaires qui participent à la publication du Rapport sur les responsabilités. Le comité regroupe des membres représentant les collectivités, l'environnement, la diversité, les employés et les clients. Le rôle de ce comité de travail consiste à soutenir la production du rapport et à s'assurer que l'information présentée est exacte et reflète les priorités actuelles.

En profondeur

- Indicateurs de rendement clés
- Index GRI
- Tableaux et graphiques
- Études de cas
- Tableaux des résultats et priorités pour 2010
- Documents PDF à télécharger

Outils

- Ajouter cette page au rapport personnalisé
- Télécharger ce document en format PDF
- Visualiser le rapport personnalisé

File d'attente des documents en format PDF

Présentation du rapport
Code de conduite et d'éthique
Codes du travail et droits de la personne

Gouvernance
Responsabilités de l'entreprise
Environnement
Diversité

Nos Rapports
[Rapport sommaire sur les responsabilités](#)
[Rapport sommaire sur les responsabilités et déclaration sur les responsabilités envers la collectivité](#)

[Boîte à suggestions](#)

[Pour nous joindre](#)

