



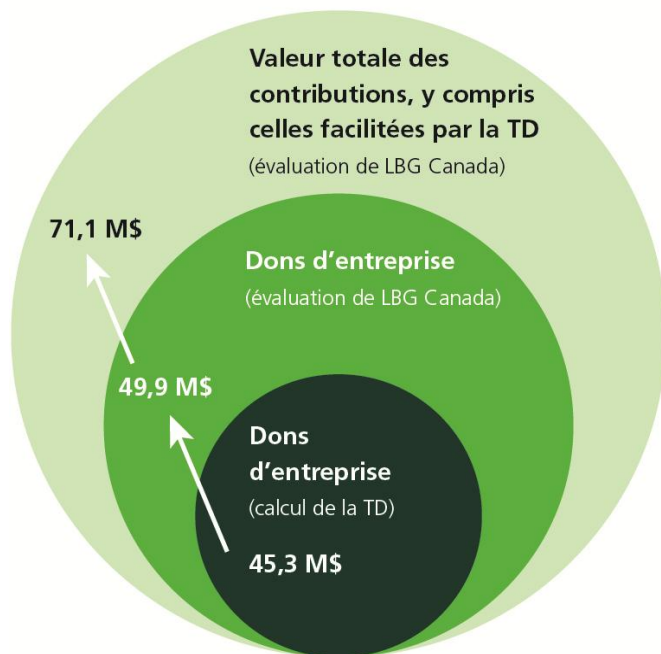
Analyse du LBG sur les dons d'entreprise de la TD

Le London Benchmarking Group (LBG) fait la promotion d'une nouvelle norme mondiale en matière de production de rapports sur les activités d'investissement communautaire, qui donne lieu à une comparaison plus significative des activités de dons aux collectivités. Puisqu'il n'existe pas de principe comptable généralement reconnu (PCGR) sur la présentation des dons aux collectivités, les sociétés ont depuis toujours adopté des méthodes différentes pour faire leurs calculs.

La TD est l'un des membres fondateurs de [LBG Canada](#). En tant que tiers externe, cette association propose une méthode normalisée d'évaluation des investissements communautaires et passe en revue les dons aux collectivités que chaque participant déclare pour vérifier si la méthode a été correctement appliquée.

En plus d'utiliser nos propres calculs, nous avons demandé au LBG Canada d'évaluer nos données et de calculer notre rendement en matière de dons aux collectivités en fonction de leur méthodologie; cette façon de faire permet de donner une incidence plus importante à nos contributions financières.

DONS DE LA TD AU CANADA, CALCULÉS SELON LA MÉTHODE LBG



Qu'est-ce que ces chiffres incluent?

- La valeur combinée des dons et des contributions de la TD selon l'évaluation de LBG Canada ainsi que les dons des clients et des employés recueillis dans le cadre d'activités de la TD..
- L'évaluation de LBG Canada comprend également les heures de bénévolat effectuées par les employés pendant les heures de travail (25 536 heures en 2012) et les coûts d'exploitation des programmes et des campagnes de dons aux collectivités de la TD.
- La méthode de calcul de la TD tient compte des dons en argent et en nature.